



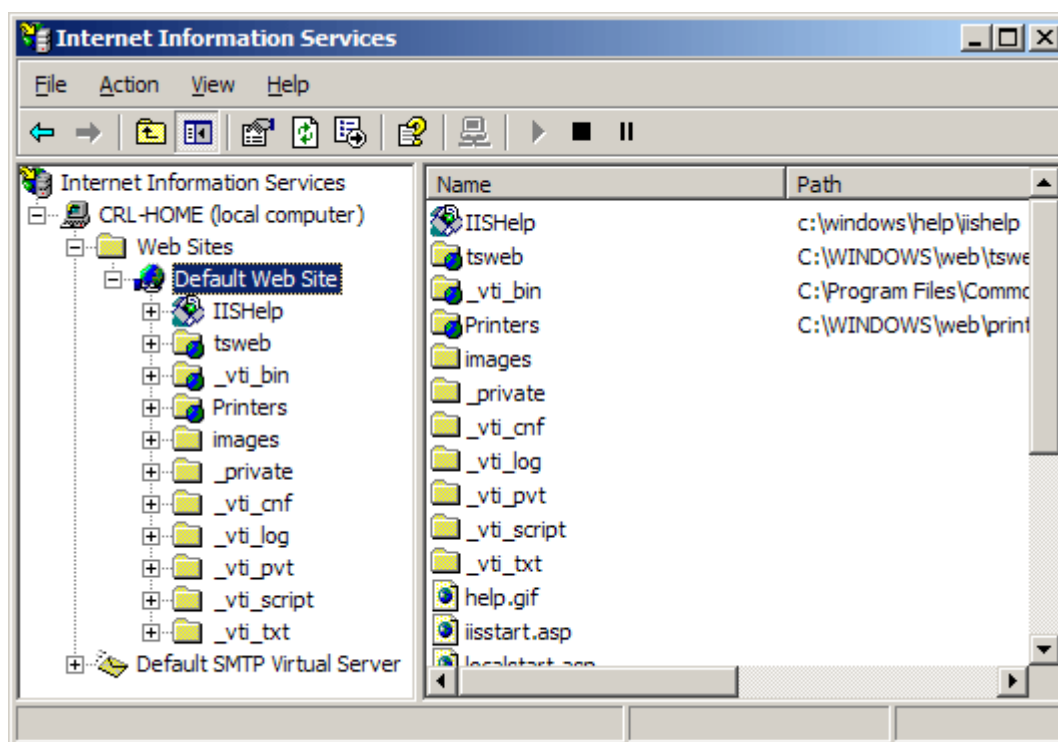
# MANUAL DE INSTALAÇÃO

## Microsoft IIS 5.x ou 6.x

## 1º Passo

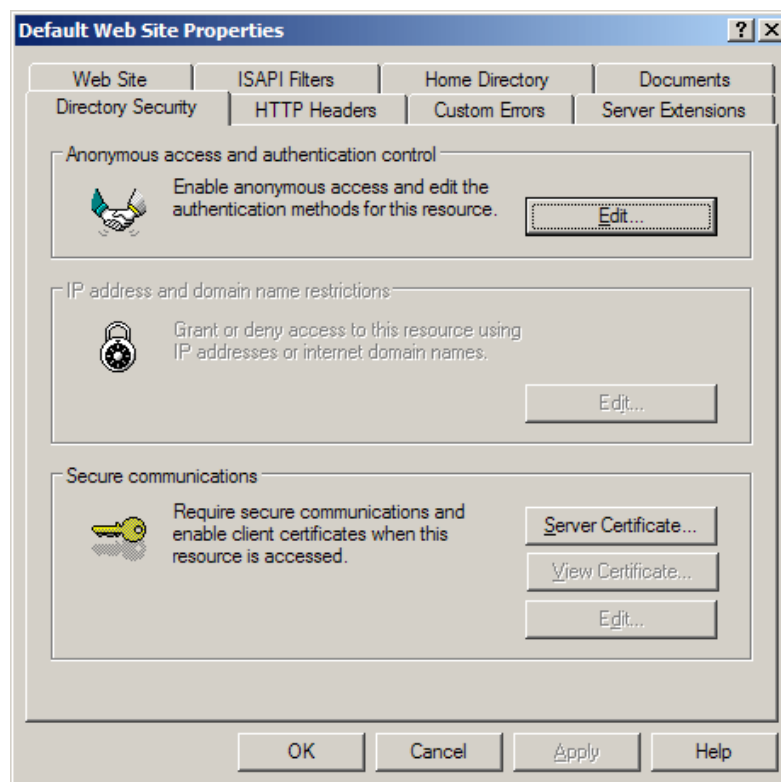
Instalando o seu Certificado:

- Selecione **Ferramentas Administrativas**
- Abra o **Internet Information Services**

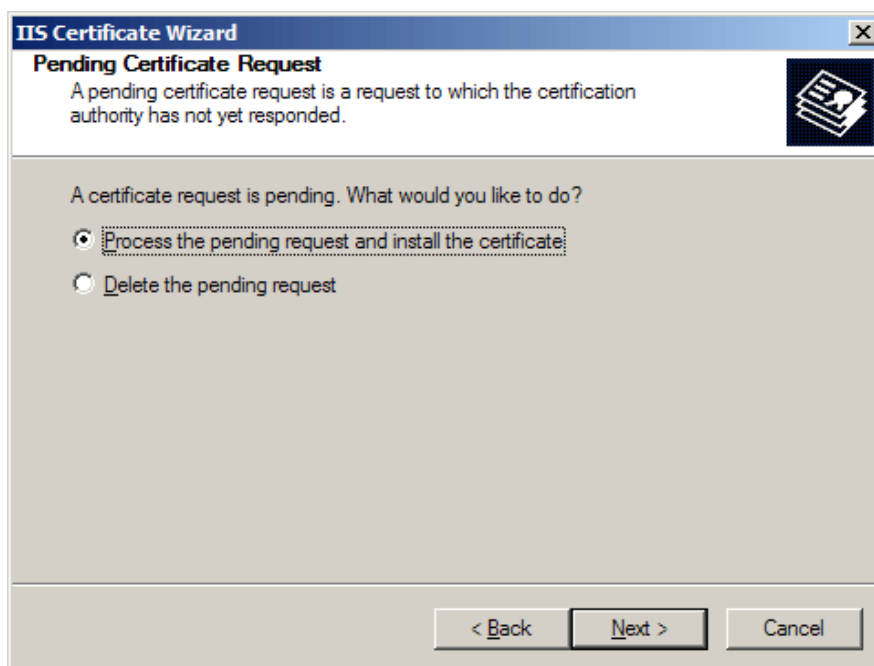


- Abra a janela de propriedades do seu site. Você pode fazer isso clicando com o botão direito do mouse no site default e escolhendo Propriedades do menu.

- Abra a aba **Segurança de Pasta**.



- Clique em **Certificado de Servidor**. O seguinte Wizard aparecerá:



- Escolha **Processar pedido pendente e instalar o certificado**.  
Clique em **Continuar**.
- Escolha o seu certificado e clique em **Continuar**.
- Veja o resumo dos dados para garantir que esteja instalando o certificado certo.  
Clique em **Continuar**.
- Você verá a tela de confirmação. Depois de ler as informações, clique em **Continuar**.
- O seu Certificado SSL está instalado.
- Salve

**Atenção**

Você deverá reiniciar o computador para finalizar a instalação